

ALSUNGAS VIDUSLAIKU PILS  
DIENVIDU KORPUSS  
Pils iela 1, Alsunga

## IZMANTOTO DOKUMENTU UN NORMATĪVU SARAKSTS

### Būvprojekts izstrādāts saskaņā ar:

Likumu par kultūras pieminekļu aizsardzību  
MK noteikumiem Nr. 474  
Būvniecības likumu  
Vispārīgajiem būvnoteikumiem

Veicot būvdarbus, ievērot sastošos normatīvus.

### Būvprojekts izstrādāts, pamatojoties uz sekojošiem tehniskajiem noteikumiem:

2014. gada 16. maija  
Plānošanas un arhitektūras uzdevums  
PAU Nr. 05;  
2014. gada 16. jūlija VKPAI  
Īpašie noteikumi Nr. 06-04/1771

## ARHITEKTŪRAS DAĻAS RASĒJUMU SARAKSTS

Arhitektūras daļas vispārīgie norādījumi	AR-1
Plaisu injecēšanas plāns	
1. stāva plāns uz atzīmes +1.50	AR-2
1. stāva pārseguma siju protezēšanas un pastiprināšanas risinājumi	
2. stāva plāns uz atzīmes +4.50	AR-3
Pārseguma siju atjaunošanas un protezēšanas risinājumi	
2. stāva plāns uz atzīmes +6.34	AR-4
Pārseguma siju atjaunošanas un protezēšanas risinājumi	
2. stāva plāns uz atzīmes +6.70	AR-5
2. stāva tehniskās laipas risinājums	AR-6
Griezums A-A	AR-7
Griezums B-B	AR-8
L-1 loga vairogs (Ziemeļu fasādē)	
L-2 loga vērtne (Dienvidu fasādē)	AR-9

## PIEZĪMES:

1. Visi mēri doti milimetros.
2. Augstuma atzīmes relatīvas, dotas metros.
3. Par augstuma atzīmi ±0.000 pieņemts 1. stāva grīdas līmenis.

## ŠĪ BŪVPROJEKTA ARHITEKTŪRAS DAĻAS RISINĀJUMI ATBILST LATVIJAS BŪVNORMATĪVIEM, KĀ ARĪ CITU NORMATĪVO AKTU PRASĪBĀM

BŪVPROJEKTA DAĻAS VADĪTĀJS Pēteris Blūms

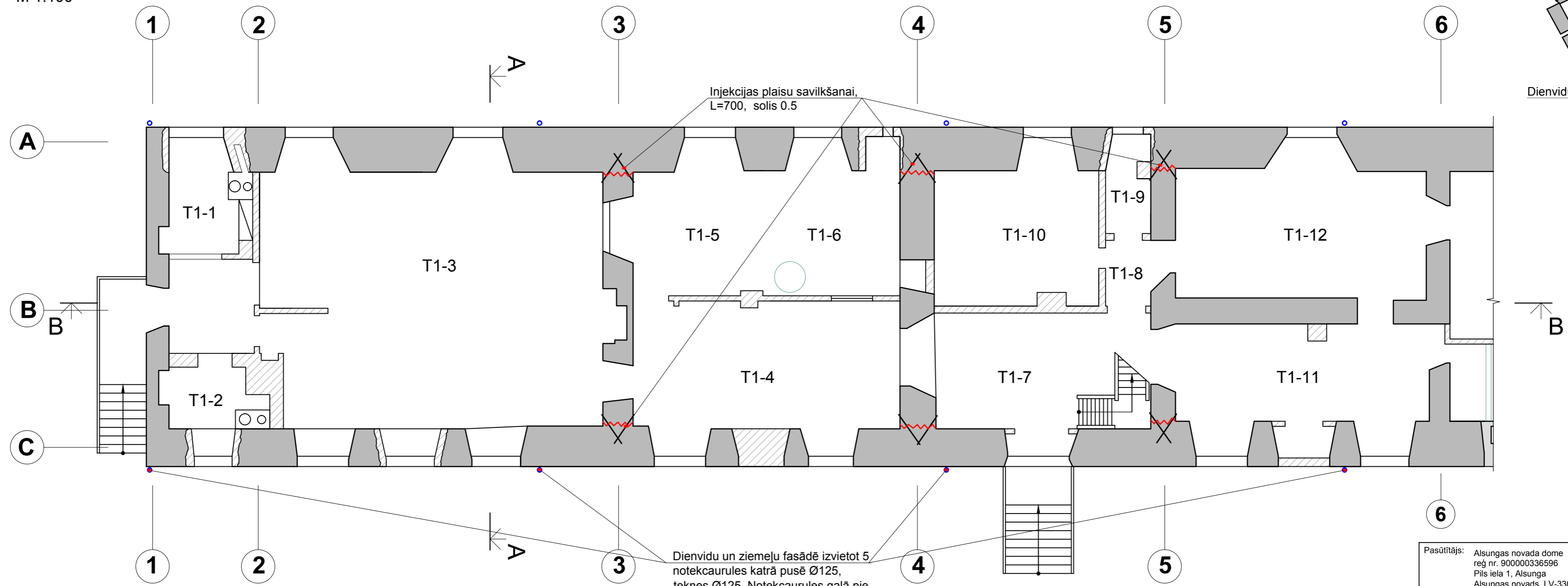
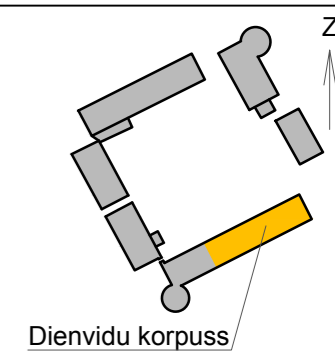
Sertifikāta nr. LAS sertifikāts Nr.10-0631

(DATUMS)

(PARAKSTS)

Pasūtītājs: Alsungas novada dome reģ nr. 900000336596 Pils iela 1, Alsunga Alsungas novads, LV-3306	Pasūtījuma Nr.: 73-2014
	Datums: 2015. gada februāris
Objekts:	Alsungas viduslaiku pils dienvidu korpus
Adrese:	Pils iela 1, Alsunga, Alsungas novads, LV-3306
Projektētājs:	PROJEKTĒŠANAS BIROJS "KONVENTS" Reģ. Nr. 40103103769 Būvkomersanta reģ. Nr. 3804-R Mazā Pils iela 6 Rīga LV 1050, Latvija Tel. 67228627
Rasējums:	Arhitektūras daļas vispārīgie norādījumi
Projekta vad.:	Pēteris Blūms
Arhitekta palīgs:	Oto Ozols
Marka:	AR
Mērogs:	-
Stadija:	TP
Lapas izmērs:	A3
Lapu sk.:	9
Lapa:	1

PLAISU INJECĒŠANAS PLĀNS  
1. STĀVA PLĀNS UZ ATZĪMES +1.50  
M 1:100



Injeksijs plaisu savilkšanai,  
L=700, solis 0.5

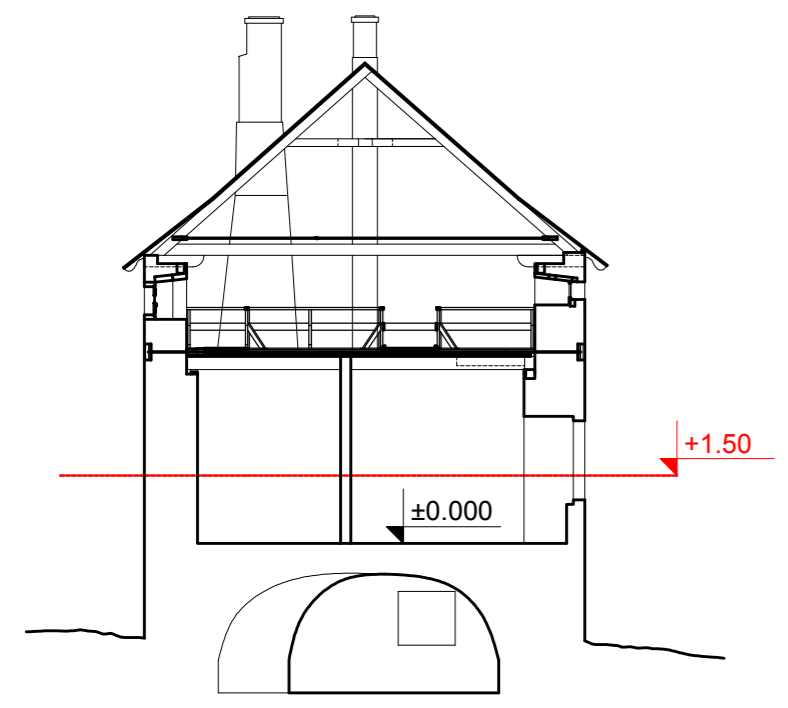
Dienvidu un ziemeļu fasādē izvietot 5  
notekcaurules katrā pusē Ø125,  
teknes Ø125. Notekcaurules galā pie  
zemes izveidot bruģētu vai betonētu  
tekni, kura novada notekūdeņus no  
ēkas pamatiem vismaz 1,5 m  
attālumā

- Plaisas (platums 3...10 cm) attīrīt no būgružiem, paplatināt, izpūst, skalot un sagatavot pilnībā atbilstoši materiālu un tehnoloģijas instrukcijām.
- Plaisu priekšējās plaknes aizmūrēt no abām sienas pusēm līdz 1 ķieģ. dziļumam ar atgūtiem ķieģeļiem kaļķu javā
- Injeksijs urbumu izgatavošana, L=700, solis 0.5
- Karsti cinkota tērauda Injeksijs stiegru izgatavošana un iestrāde, L-650
- Injicēšanas maisījums MAPE ANTIQUE F21 (maisos pa 20 kg)
- Veikt injicēšanas procesu atbilstoši tehnoloģijai - vertikālās plaisās starp ārējo un šķērssienu, kopā 6 atšķēlušies sienu sajūguma mezgli. Ieteicams darbu uzticēt profesionāliem izpildītājiem, lietot profesionālu tehniku.
- Veikt zudušo apmetuma daļu autentisku atjaunošanu, veidojot javas faktūras pēc objekta analogijām, kā norāda AU.
- Veikt atjaunotā apmetuma tonēšanu 4x ar vāju minerālpigmenta suspensiju

PIEZĪMES:  
1. Visi mēri doti milimetros.  
2. Augstuma atzīmes relatīvas, dotas metros.  
3. Par augstuma atzīmi ±0.000 pieņemts 1. stāva grīdas līmenis.

APZĪMĒJUMI

- Dažādas, no 18. - 20. gs, vēlāk iebūvētas konstrukcijas (pēc G. Erdmaņa 1983. g. izpētes materiāliem)
- Plaisas
- Ēkas 14. - 18.gs. nesošās mūra sienas
- Notekcaurules
- T - telpa  
x - stāvs  
y - kārtas nr.



Pasūtītājs: Alsungas novada dome reģ nr. 900000336596 Pils iela 1, Alsunga Alsungas novads, LV-3306	Pasūtījuma Nr.: 73-2014 Datums: 2015. gada februāris	
Objekts: Alsungas viduslaiku pils dienvidu korpus		
Adrese: Pils iela 1, Alsunga, Alsungas novads, LV-3306		
Projektētājs: PROJEKTĒŠANAS BIROJS "KONVENTS" Reģ. Nr. 40103103769 Būvkomersanta reģ. Nr. 3804-R Mazā Pils iela 6 Rīga LV 1050, Latvija Tel. 67228627		
Rasējums: Plaisu injicēšanas plāns 1. stāva plāns uz atzīmes +1.50		
Projekta vad.: Pēteris Blūms		
Arhitekta palīgs: Oto Ozols		
Marka: AR	Mērogs: 1:100	Stadija: TP
Lapas izmērs: A3 (pagarināta)	Lapu sk.: 9	Lapa: 2

2. STĀVA PLĀNS UZ ATZĪMES +4.50.  
1. STĀVA PĀRSEGUMA SIJU PROTEZĒŠANAS UN  
PASTIPRINĀŠANAS RISINĀJUMI  
M 1:100

Enkurojums dzelzsbetona mūrlatā. Stiegra Ø20, L=1500 pie tās piemetināt "ragus" ar soli 500 mm. Enkura mūra stiprinājumu sk. BK-7 Mezglu 5

Pildrežģa sienas augšējais kopturis

Pasija

Protezēts sijas gals

Mūrī iegremdēti enkuri ar siltinājumu

Protezēti siju gali

Sk. mezglu 2 BK-3, BK-4

Sk. mezglu 5 BK-7

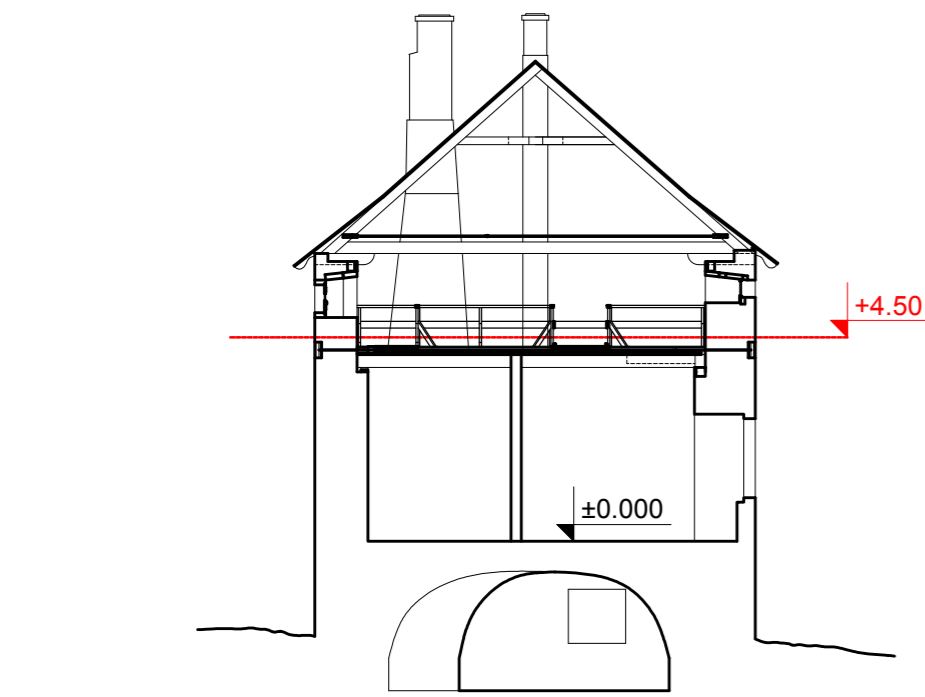
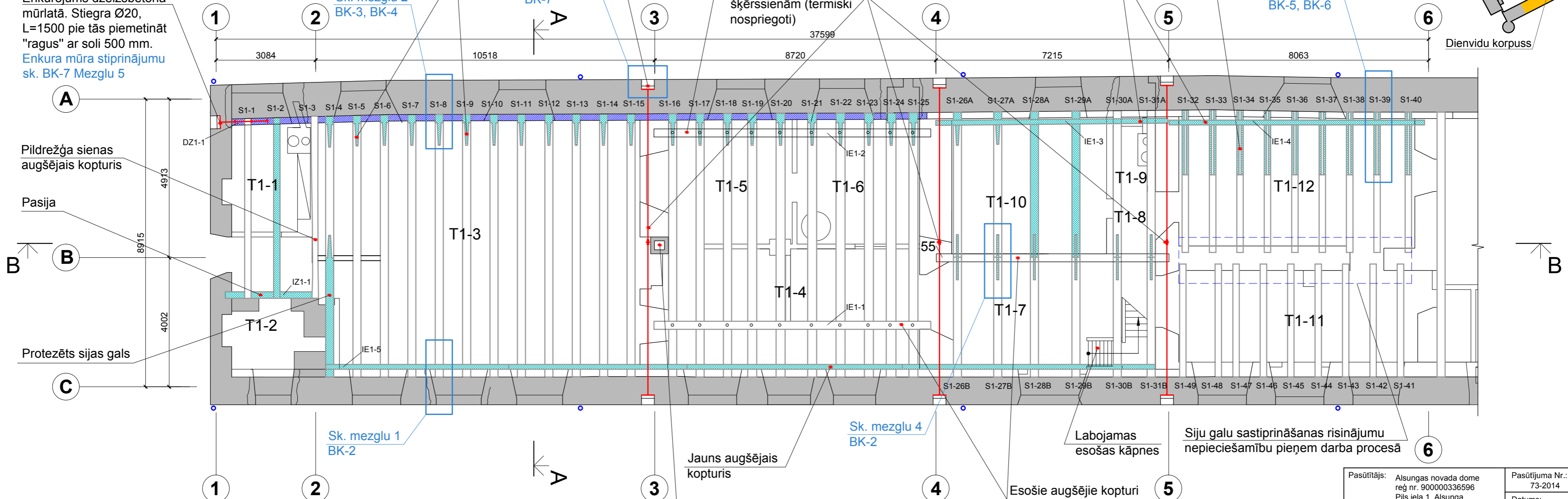
Augšējo kopturu saglabāšanas nepieciešamību jāizvērtē dabā pēc siju balstu vietu sakārtošanas. Spriegotāji virs mūra šķērssienu (termiski nospriegoti)

Jauns augšējais kopturis

Siju augšdaļas D sienas galā ar dziļiem trupes bojājumiem. Sijām veidojamas uzlikas saglabājot siju apakšējās daļas pret interjeru.

Sk. mezglu 3 BK-5, BK-6

Dienvidu korpus



Esošos skursteņus lietot apkurei līdz to rekonstrukcijai aizliegts! Jaunu skursteņu nepieciešamības gadījumā ieteicams izbūvēt keramikas skursteņus Schiedel vai līdzvērtīgus un ierīkot efektīvu mūsdienīgu termoizolāciju, kas var nodrošināt drošus minimālos attālumus. Šādu risinājumu pielietošanai nepieciešams izstrādāt atsevišķu projektu.

APZĪMĒJUMI

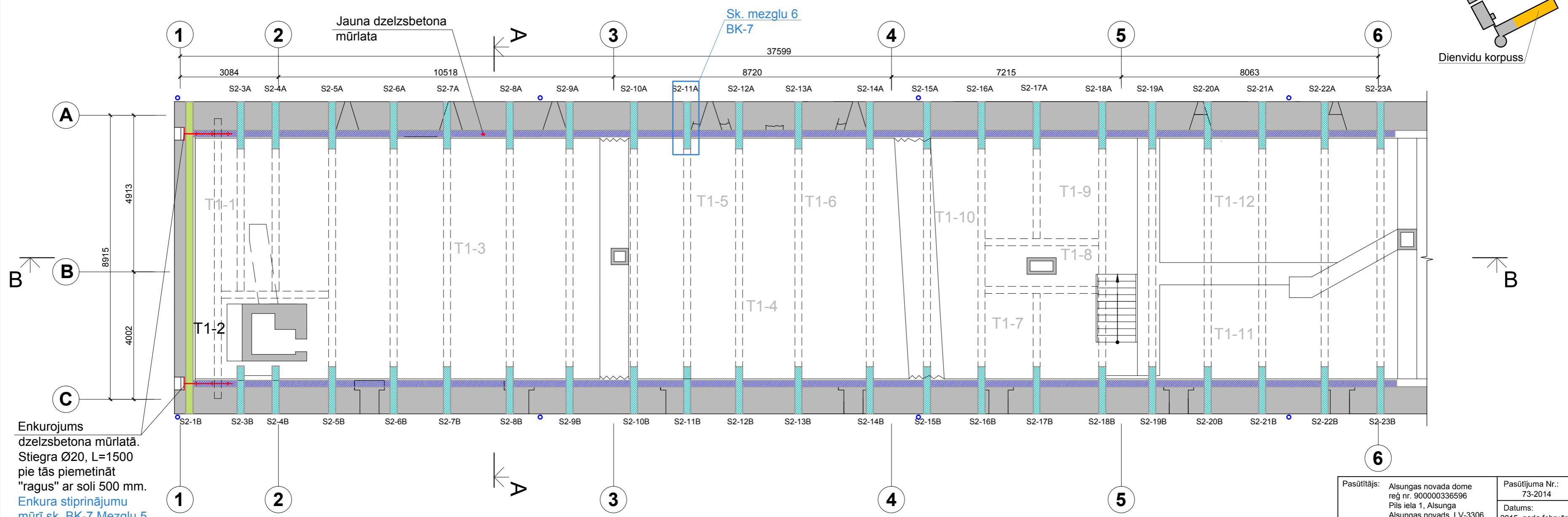
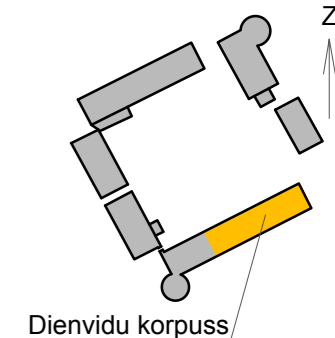
- Iebūvējamas koka konstrukcijas un elementi
- Jauna dzelzsbetona mūrlata
- Esošs mūris
- Esošas koka konstrukcijas
- Spriegotājs / enkurs mūrī
- Notekcaurules
- Pirmā stāva telpu marķējums

PIEZĪMES:

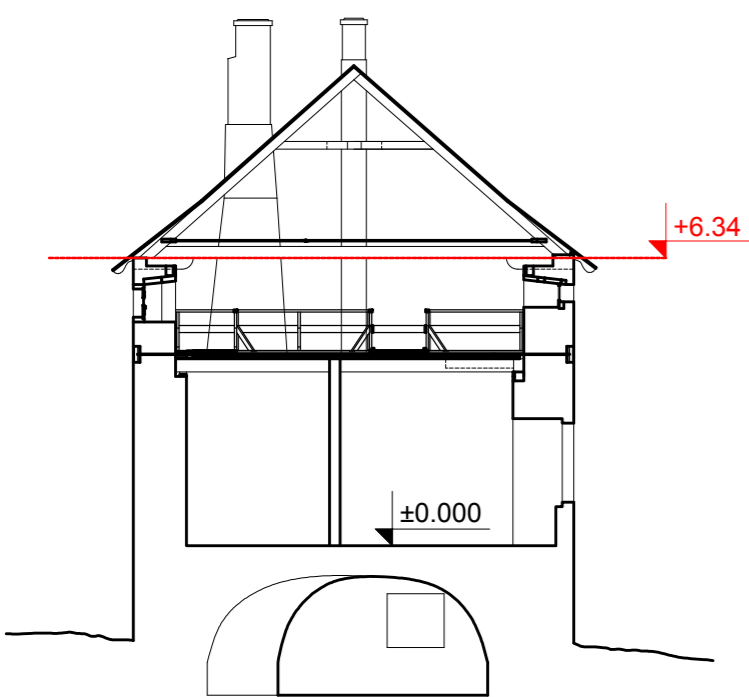
1. Visi mēri doti milimetros.
2. Augstuma atzīmes relatīvas, dotas metros.
3. Par augstuma atzīmi ±0.000 pieņemts 1. stāva grīdas līmenis.

Pasūtītājs: Alsungas novada dome reģ. nr. 900000336596 Pils iela 1, Alsunga Alsungas novads, LV-3306		Pasūtījuma Nr.: 73-2014 Datums: 2015. gada februāris
Objekts: Alsungas vidusskolas pils dienvidu korpus		
Adrese: Pils iela 1, Alsunga, Alsungas novads, LV-3306		
Projektētājs: PROJEKTEŠANAS BIROJS "KONVENTS" Reģ. Nr. 40103103769 Būvkomersanta reģ. Nr. 3804-R Mazā Pils iela 6 Rīga LV 1050, Latvija Tel. 67228627		
Rasējums: 2. stāva plāns uz atzīmes +4.50. 1. stāva pārseguma siju protezēšanas un pastiprināšanas risinājumi		
Projekta vad.: Pēteris Blūms		
Arhitekta palīgs: Oto Ozols		
Marka: AR	Mērogs: 1:100	Stadija: TP
Lapas izmērs: A3 (pagarināta)	Lapu sk.: 9	Lapa: 3




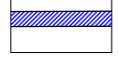




2. STĀVA PLĀNS UZ ATZĪMES +6.34  
PĀRSEGUMA SIJU ATJAUNOŠANAS UN PROTEZĒŠANAS RISINĀJUMI  
M 1:100



Enkurojums dzelzsbetona mūrlatā. Stiegra Ø20, L=1500 pie tās piemetināt "ragus" ar soli 500 mm. Enkura stiprinājumu mūrī sk. BK-7 Mezglu 5



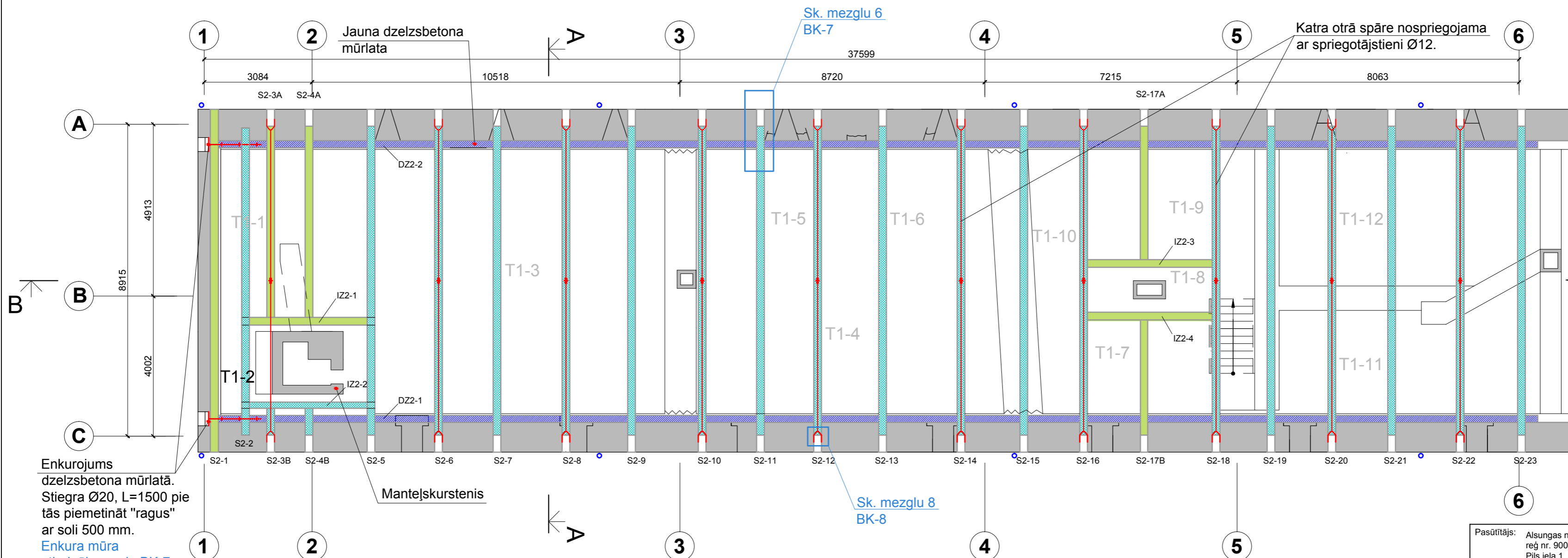
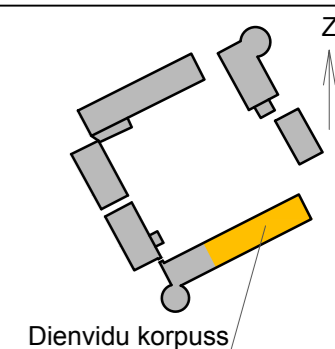
APZĪMĒJUMI

-  Konstrukcijas izgatavotas no esošā, atgūtā siju materiāla
-  Jaunas koka konstrukcijas
-  Esošs mūris
-  Jauna dzelzsbetona mūrlata
-  Spriegotājs / enkurs mūrī
-  2. stāva pārseguma siju projekcija
-  Pirmā stāva telpu marķējums
-  Notekcaurules

PIEZĪMES:  
1. Visi mēri doti milimetros.  
2. Augstuma atzīmes relatīvas, dotas metros.  
3. Par augstuma atzīmi ±0.000 pieņemts 1. stāva grīdas līmenis.

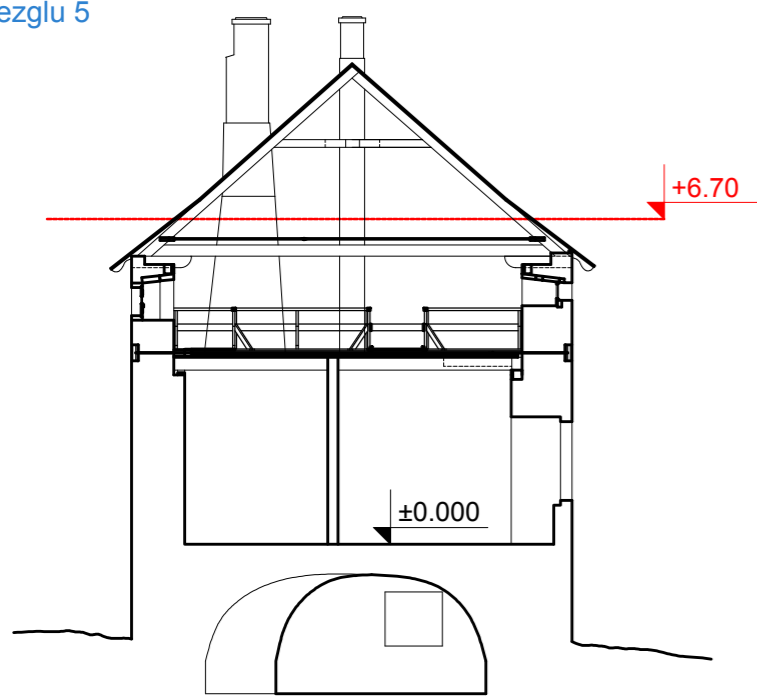
Pasūtītājs: Alsungas novada dome reģ nr. 900000336596 Pils iela 1, Alsunga Alsungas novads, LV-3306	Pasūtījuma Nr.: 73-2014
Objekts: Alsungas viduslaiku pils dienvidu korpus	
Adrese: Pils iela 1, Alsunga, Alsungas novads, LV-3306	
Projektētājs: PROJEKTĒŠANAS BIROJS "KONVENTS" Reģ. Nr. 40103103769 Būvkomersanta reģ. Nr. 3804-R Mazā Pils iela 6 Rīga LV 1050, Latvija Tel. 67228627	
Rasējums: 2. stāva plāns uz atzīmes +6.34. Pārseguma siju atjaunošanas un protezēšanas risinājumi.	
Projekta vad.: Pēteris Blūms	
Arhitekta palīgs: Oto Ozols	
Marka: AR	Mērogs: 1:100
Lapas izmērs: A3 (pagarināta)	Lapu sk.: 9
	Stadija: TP
	Lapa: 4

2. STĀVA PLĀNS UZ ATZĪMES +6.70  
PĀRSEGUMA SIJU ATJAUNOŠANAS UN PROTEZĒŠANAS RISINĀJUMI  
M 1:100










Enkurojums dzelzsbetona mūrlatā. Stiegra Ø20, L=1500 pie tās piemērināt "ragus" ar soli 500 mm.  
Enkura mūra stiprinājumu sk. BK-7  
Mezglu 5

Manteļskurstenis



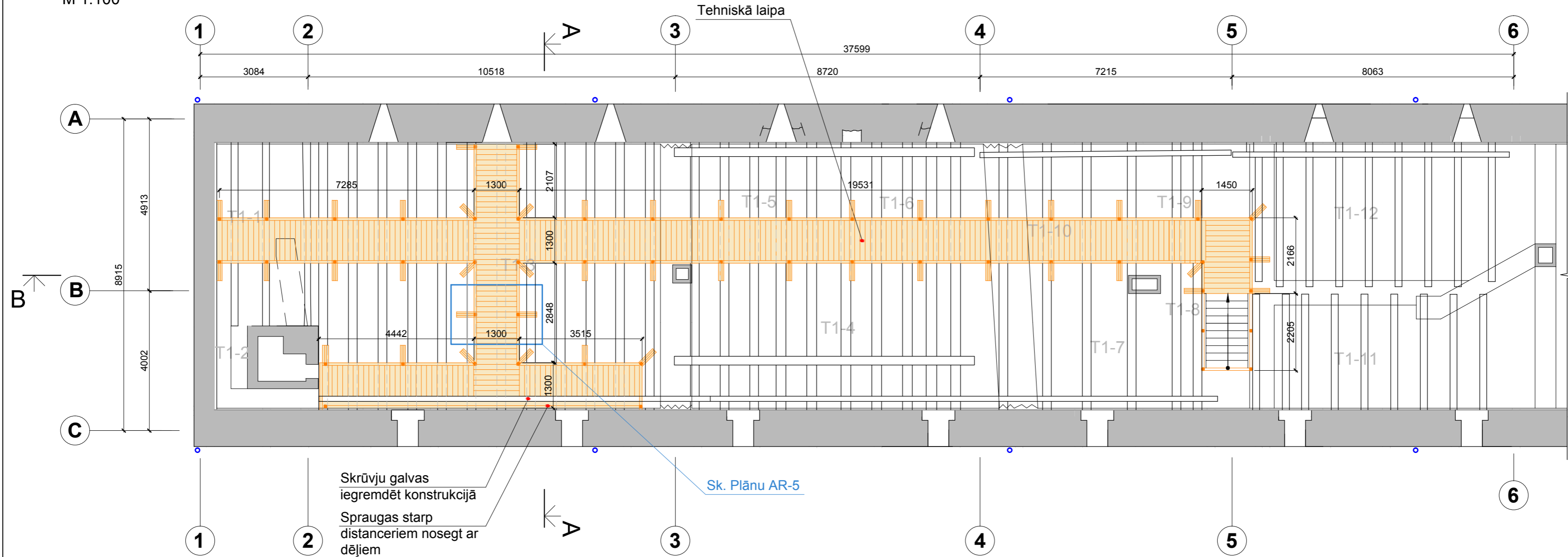
APZĪMĒJUMI

-  Konstruktijas izgatavotas no esošā, atgūtā siju materiāla
-  Jaunas koka konstrukcijas
-  Esošs mūris
-  Jauna dzelzsbetona mūrlata
-  Spriegotājs / enkurs mūrī
-  Pirmā stāva telpu marķējums
-  Notekcaurules

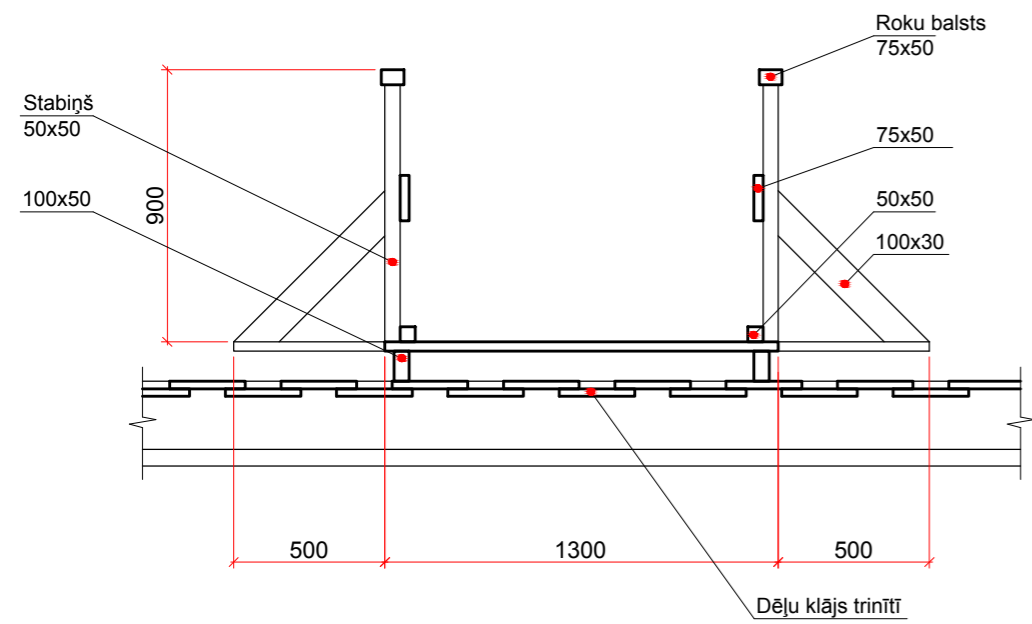
PIEZĪMES:  
1. Visi mēri doti milimetros.  
2. Augstuma atzīmes relatīvas, dotas metros.  
3. Par augstuma atzīmi ±0.000 pieņemts 1. stāva grīdas līmenis.

Pasūtītājs: Alsungas novada dome reģ nr. 900000336596 Pils iela 1, Alsunga Alsungas novads, LV-3306	Pasūtījuma Nr.: 73-2014 Datums: 2015. gada februāris
Objekts: Alsungas viduslaiku pils dienvidu korpus	
Adrese: Pils iela 1, Alsunga, Alsungas novads, LV-3306	
Projektētājs: PROJEKTĒŠANAS BIROJS "KONVENTS" Reģ. Nr. 40103103769 Būvkomersanta reģ. Nr. 3804-R Mazā Pils iela 6 Rīga LV 1050, Latvija Tel. 67228627	
Rasējums: 2. stāva plāns uz atzīmes +6.70. Pārseguma siju atjaunošanas un protezēšanas risinājumi.	
Projekta vad.: Pēteris Blūms	
Arhitekta palīgs: Oto Ozols	
Marka: AR	Mērogs: 1:100
Lapas izmērs: A3 (pagarināta)	Lapu sk.: 9
	Stadija: TP
	Lapa: 5

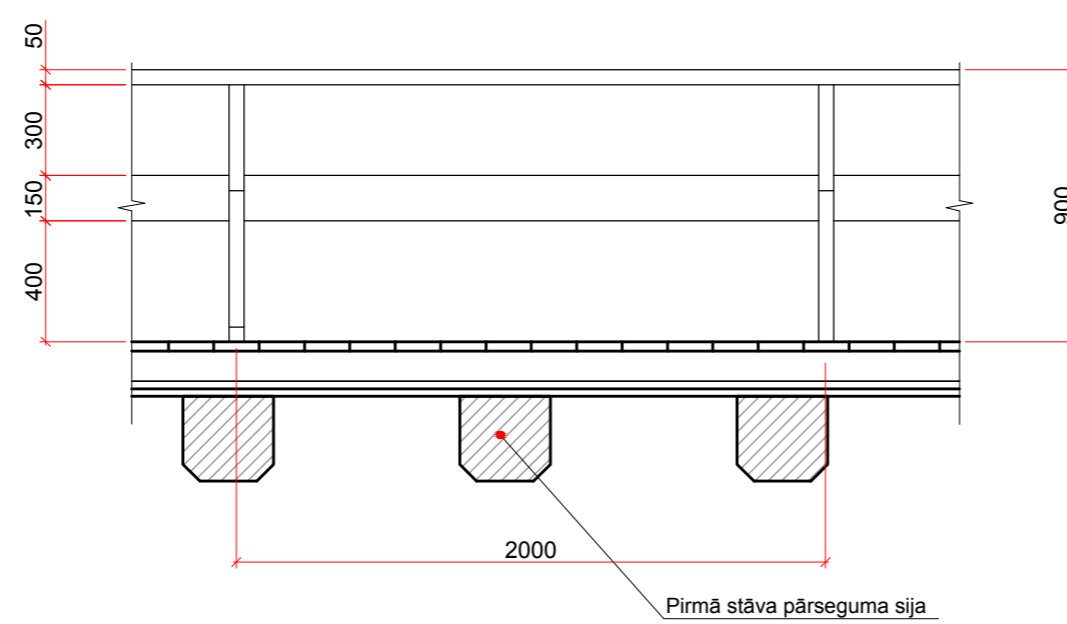
2. STĀVA TEHNISKĀS LAIPAS RISINĀJUMS  
M 1:100



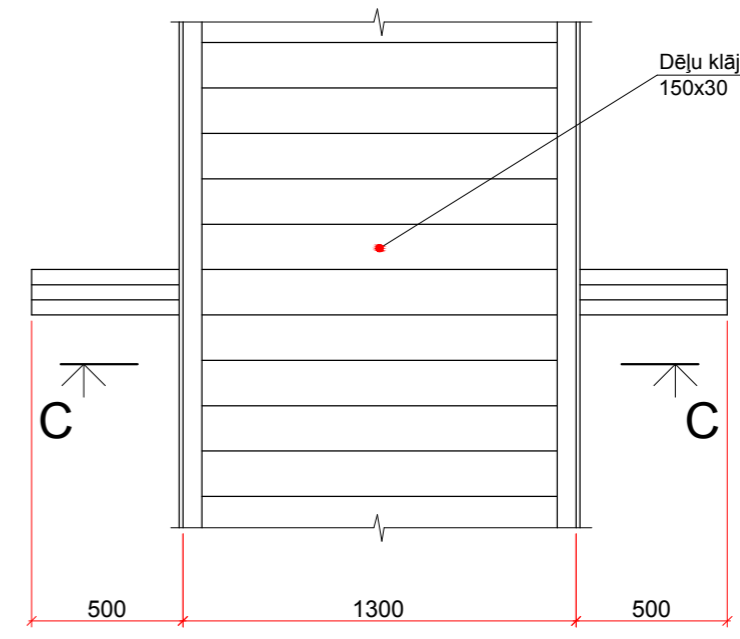
Griezums C-C  
M 1:25



Sānskats  
M 1:25



Plāns  
M 1:25



Pasūtītājs: Alsungas novada dome reģ nr. 900000336596 Pils iela 1, Alsunga Alsungas novads, LV-3306	Pasūtījuma Nr.: 73-2014
	Datums: 2015. gada februāris
Objekts: Alsungas viduslaiku pils dienvidu korpus	
Adrese: Pils iela 1, Alsunga, Alsungas novads, LV-3306	
Projektētājs: PROJEKTĒŠANAS BIROJS "KONVENTS" Reģ. Nr. 40103103769 Būvkomersanta reģ. Nr. 3804-R Mazā Pils iela 6 Rīga LV 1050, Latvija Tel. 67228627	
Rasējums: 2. stāva tehniskās laipas risinājums	
Projekta vad.:	Pēteris Blūms
Arhitekta palīgs:	Oto Ozols
Marka:	AR
Mērogs:	1:100
Stadija:	TP
Lapas izmērs:	A3 (pagarināta)
Lapu sk.:	9
Lapa:	6

# GRIEZUMS A-A M 1:100

Sk. mezglu 7  
BK-8

Spriegotājs katrā  
otrajā spārē.

Sk. mezglu 8  
BK-8

Izolācija pret  
pieputināšanu.  
Niedru kūļi spraugās  
starp spārēm .

Sk. mezglu 1  
BK-2

Spriegotājs virs  
mūra šķērssienu  
(termiski  
nospriegots)

Notekcaurules galā  
pie zemes izveidot  
bruģētu vai betonētu  
tekni, kura novada  
notekūdeņus no ēkas  
pamatiem vismaz 1,5  
m attālumā

## APZĪMĒJUMI



Jaunas koka  
konstrukcijas



Esošs mūris



Spriegotājs



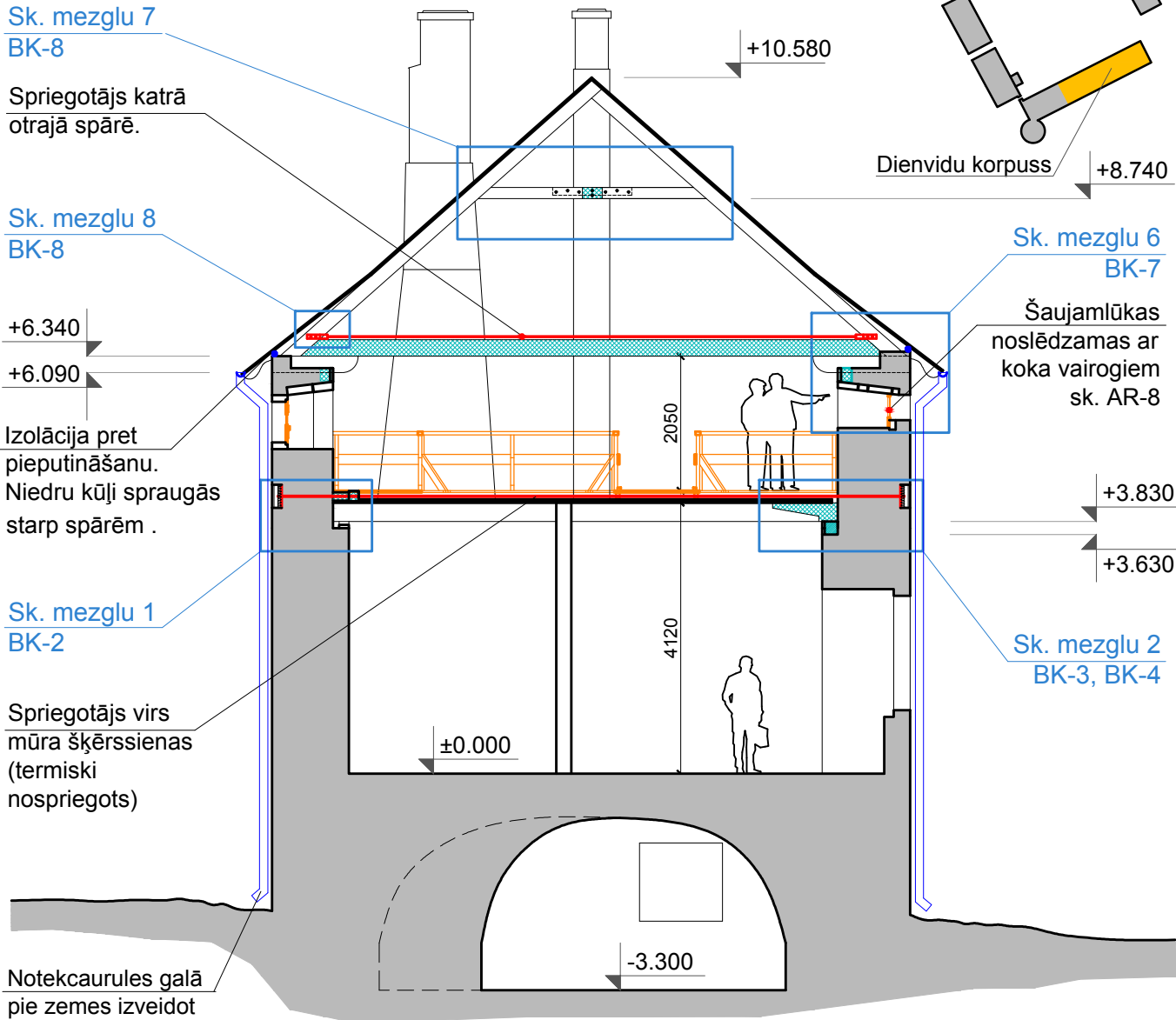
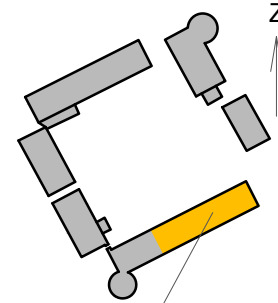
Esošas  
konstrukcijas



Tehniskā laipa

### PIEZĪMES:

1. Visi mēri doti milimetros.
2. Augstuma atzīmes relatīvas, dotas metros.
3. Par augstuma atzīmi  $\pm 0.000$  pieņemts 1. stāva grīdas līmenis.



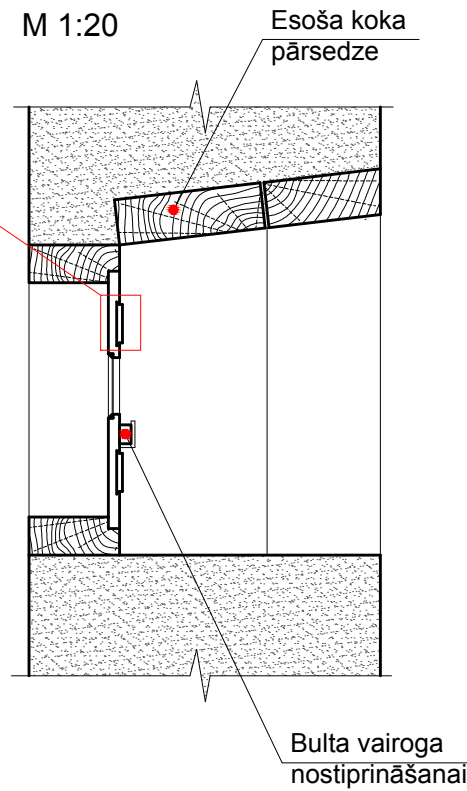
Pasūtītājs: Alsungas novada dome reģ nr. 90000336596 Pils iela 1, Alsunga Alsungas novads, LV-3306	Pasūtījuma Nr.: 73-2014	
	Datums: 2015. gada februāris	
Objekts:	Alsungas viduslaiku pils dienvidu korpus	
Adrese:	Pils iela 1, Alsunga, Alsungas novads, LV-3306	
Projektētājs:	PROJEKTĒŠANAS BIROJS "KONVENTS" Reģ. Nr. 40103103769 Būvkomersanta reģ. Nr. 3804-R Mazā Pils iela 6 Rīga LV 1050, Latvija Tel. 67228627	
Rasējums:	Griezums A-A	
Projekta vad.:	Pēteris Blūms	
Arhitekta palīgs:	Oto Ozols	
Marka:	Mērogs:	Stadija:
AR	1:100	TP
Lapas izmērs:	Lapu sk.:	Lapa:
A3	9	7



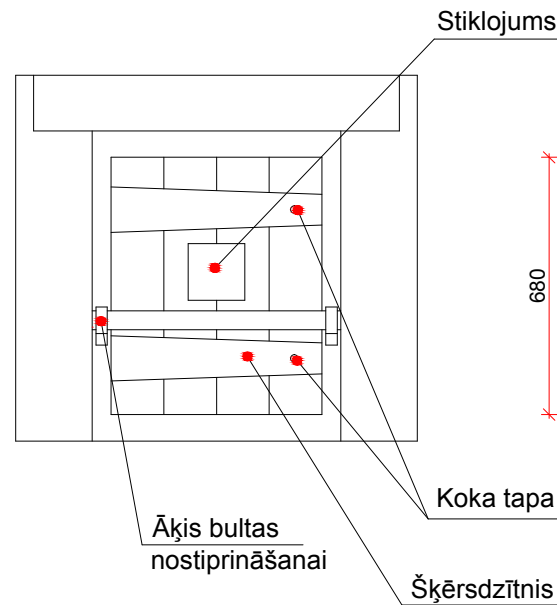


### L-1 LOGA VAIROGS (ZIEMEĻU FASĀDĒ)

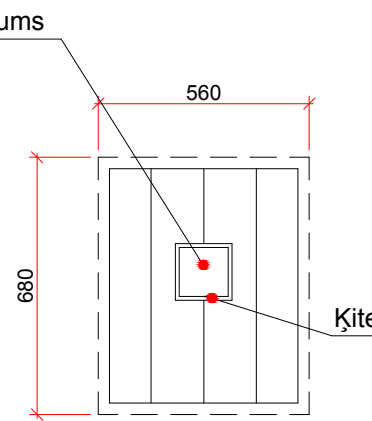
Griezums  
M 1:20



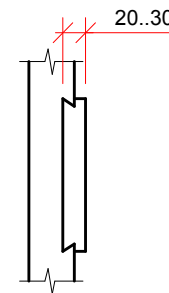
Vairoga interjera skats  
M 1:20



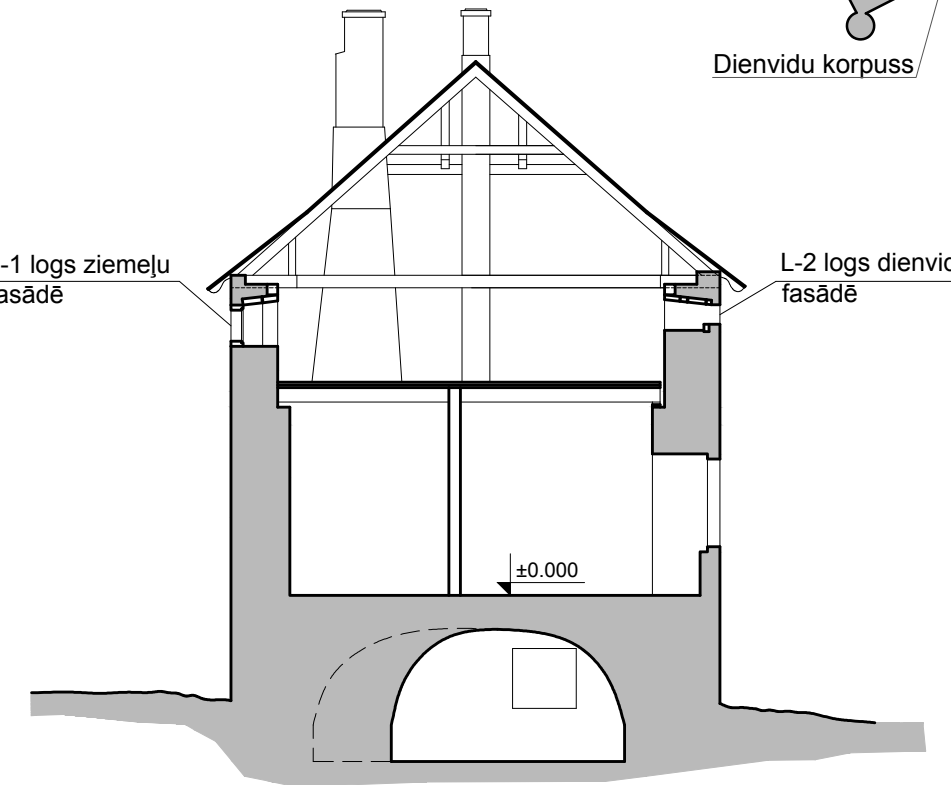
Vairoga fasādes skats  
M 1:20



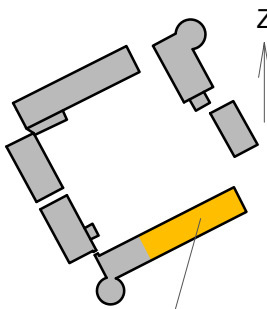
MEZGLS L1-A  
M 1:5



L-1 logs ziemeļu fasādē

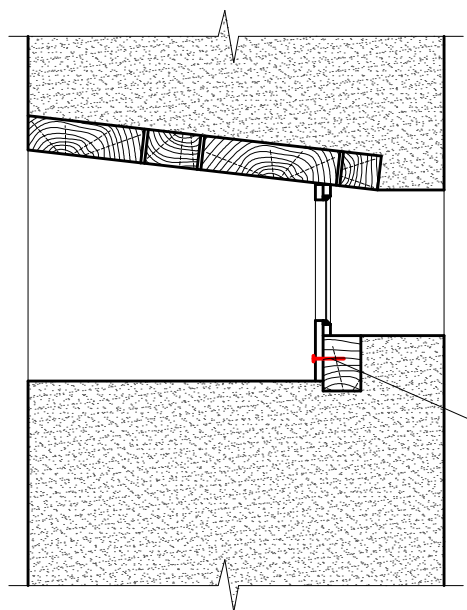


Dienvidu korpuss

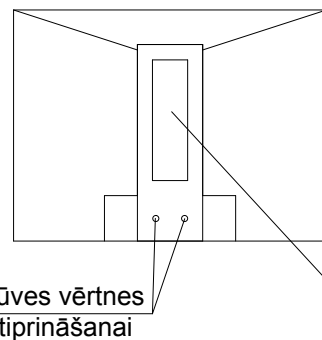


### L-2 LOGA VĒRTNE (DIENVIDU FASĀDĒ)

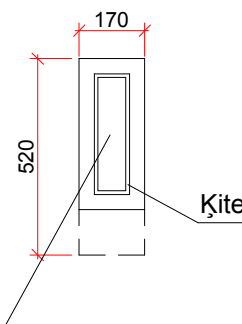
Griezums  
M 1:20



Vērtnes interjera skats  
M 1:20



Vērtnes fasādes skats  
M 1:20



### OTRĀ STĀVA LOGU SPECIFIKĀCIJA

Apzīm.	Ailas izmēri (mm)	Skaits	Piezīmes
L-1	680x560	8 gab.	
L-2	520x170	10 gab.	

#### PIEZĪMES:

1. Visi mēri doti milimetros.
2. Augstuma atzīmes relatīvas, dotas metros.
3. Par augstuma atzīmi ±0.000 pieņemts 1. stāva grīdas līmenis.
4. Pirms logu un durvju izgatavošanas ailes izmērus precizēt! Par durvju funkcionalitāti atbildīgs izgatavotājs

Pasūtītājs: Alsungas novada dome reģ nr. 900000336596 Pils iela 1, Alsunga Alsungas novads, LV-3306		Pasūtījuma Nr.: 2014-1-KMA049 Datums: 2015. gada februāris
Objekts: Alsungas viduslaiku pils dienvidu korpuss		
Adrese: Pils iela 1, Alsunga, Alsungas novads, LV-3306		
Projektētājs: PROJEKTĒŠANAS BIROJS "KONVENTS" Reģ. Nr. 40103103769 Būvkomersanta reģ. Nr. 3804-R Mazā Pils iela 6 Rīga LV 1050, Latvija Tel. 67228627		
Rasējums: L-1 loga vairogs (Ziemeļu fasādē) L-2 loga vērtne (Dienvidu fasādē)		
Projekta vad.:	Pēteris Blūms	
Arhitekta palīgs:	Oto Ozols	
Marka:	Mērogs:	Stadija:
AR	1:100	TP
Lapas izmērs:	Lapu sk.:	Lapa:
A3	9	9