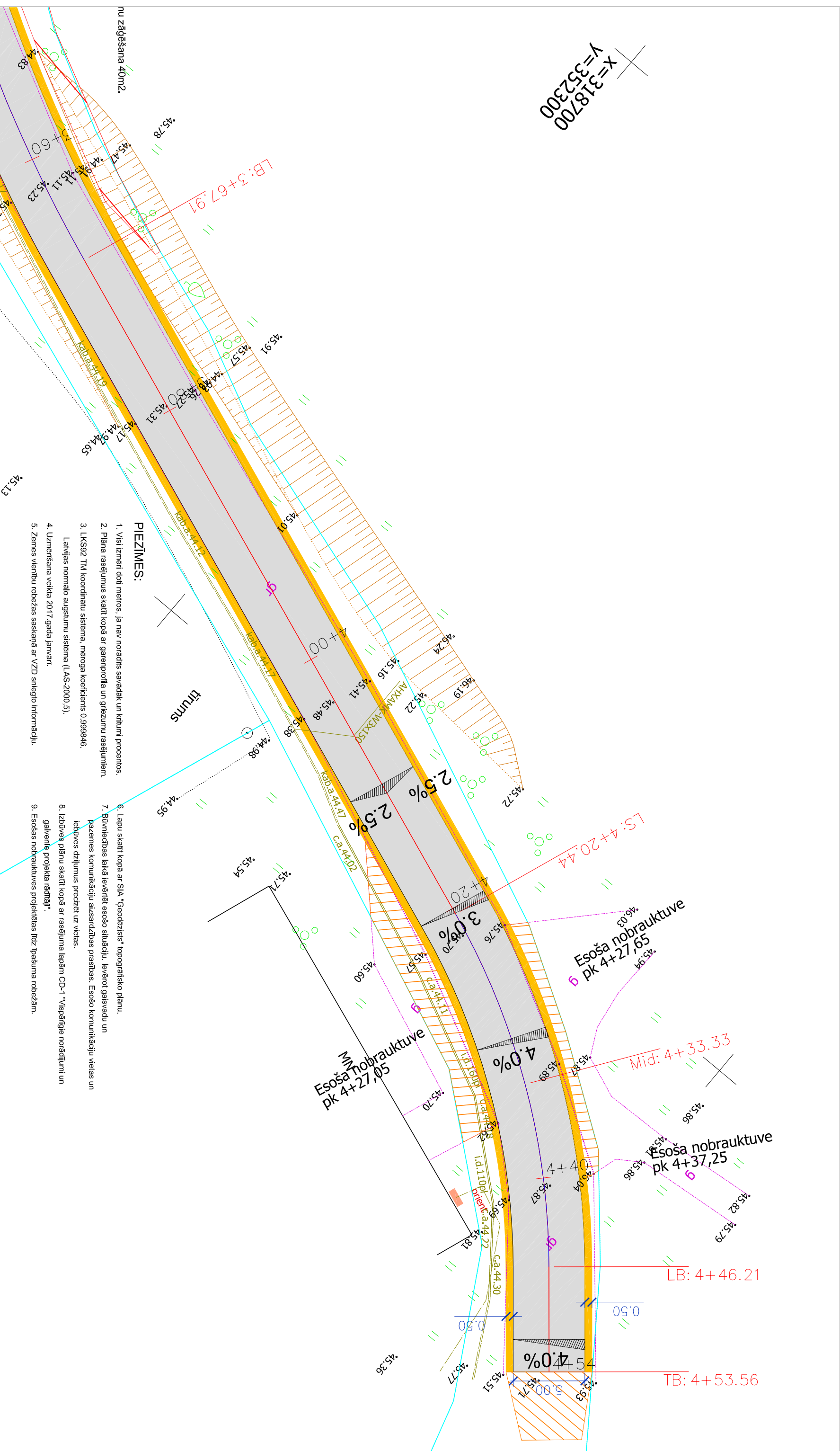


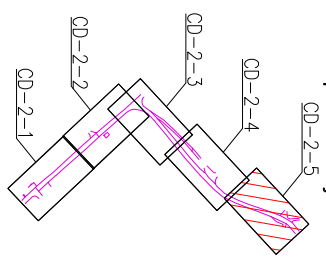
X=318700  
Y=352300



**PIEZĪMES:**

1. Visi izmēri doti metros, ja nav norādīts savādāk un kritumi procentos.
2. Plana rasejumsus skatīt kopā ar gareņprofilu un griezumuru rasejumiem.
3. LKS92 TLM koordinātu sistēma, mēroga koeficients 0.999846.
4. Latvijas normatīvo augstumu sistēma (LAS-2000.5).
5. Uzmērīšana veikta 2017. gada janvārī.
6. Uzmērīšana veikta 2017. gada janvārī.
7. Uzņēmējdarbības laikā ievēroti esošo situāciju, leņķu gatavību un pazemes komunikāciju aizsardzības prasības. Esošo komunikāciju vietas un leņķu dzīļumus precīzi uz vietas.
8. Izstrādātā plāna skatīt kopā ar rasejuma lapām CD-1 "Vispārīgie norādījumi un galvenie projekta rādītāji".
9. Esošās nobrauktuves projektētas līdz īpašuma robežām.

**Lapu izvietojuma shēma.**



**Topogrāfijas apzīmējumi.**

64440040133 Sīktaukums	Zemes vienības katrs ir un nosaukums.
	Zemes vienības / īpašumu robežas
	Esošās grābju / lankuma vai uzberama nogāzes
	Esošās prakulīves mājas
	Esošā ceļa zīme, stabs
	Esošie elektro kabeļi
	Esošie elektro gaisvadu līnija
	Esošie orientācijas tīkli

**Pieņemtie apzīmējumi.**

	Asfalta betons segums braucīvei
	Šķembu grants māsiņšums f.0.032 normāli
	Šķembu grants māsiņšums f.0.032 nobraucīviem
	Projekta rokam leņķi
	Šķembu leņķums kvadrāta veidā
	Projekta ceļa zīmes

**SIA "SNB  
projekti"**

Būvproj. vad.	J. Barons	08.2017.
Projekta	J. Barons	08.2017.

Pasūtītājs :  
**Aisungas novada dome.**

Objekts: Autoceļa Rijas-Zaļumi un autoceļa Stobri-Pucenes pārbūve, Aisungas novadā.	Rasejums: Ģenplāns.
----------------------------------------------------------------------------------------	------------------------

Pasūtījuma Nr.  
**98-2017**

Marka	Lapa	Mērogs
CD-2	5	M 1:250
Stadija: BP		